



GOLD FIELDS

SISTEMA INTEGRADO DE GESTIÓN - SSYMA -

HOJAS DE RUTA DEL TRANSPORTE DE CONCENTRADO MINA CERRO CORONA ALMACÉN SALAVERRY

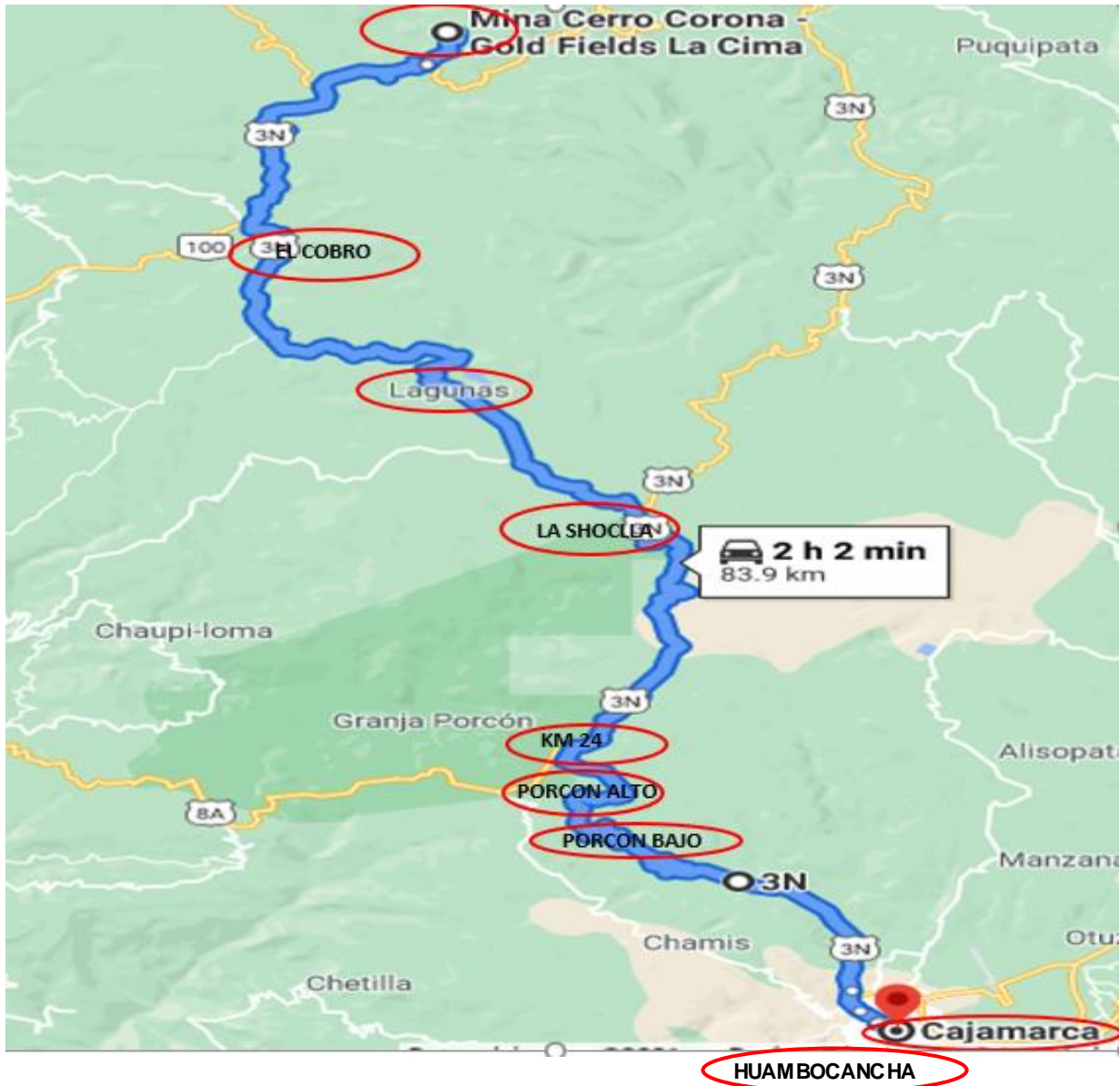
U.E.A. CAROLINA I
CERRO CORONA

Código: SSYMA-D03.14

Versión 07

Página 1 de 15

1. RUTA PRINCIPAL: CERRO CORONA – KM 24 – PORCON – HUAMBOCANCHA – CAJAMARCA.





GOLD FIELDS

SISTEMA INTEGRADO DE GESTIÓN - SSYMA -

HOJAS DE RUTA DEL TRANSPORTE DE CONCENTRADO MINA CERRO CORONA ALMACÉN SALAVERRY

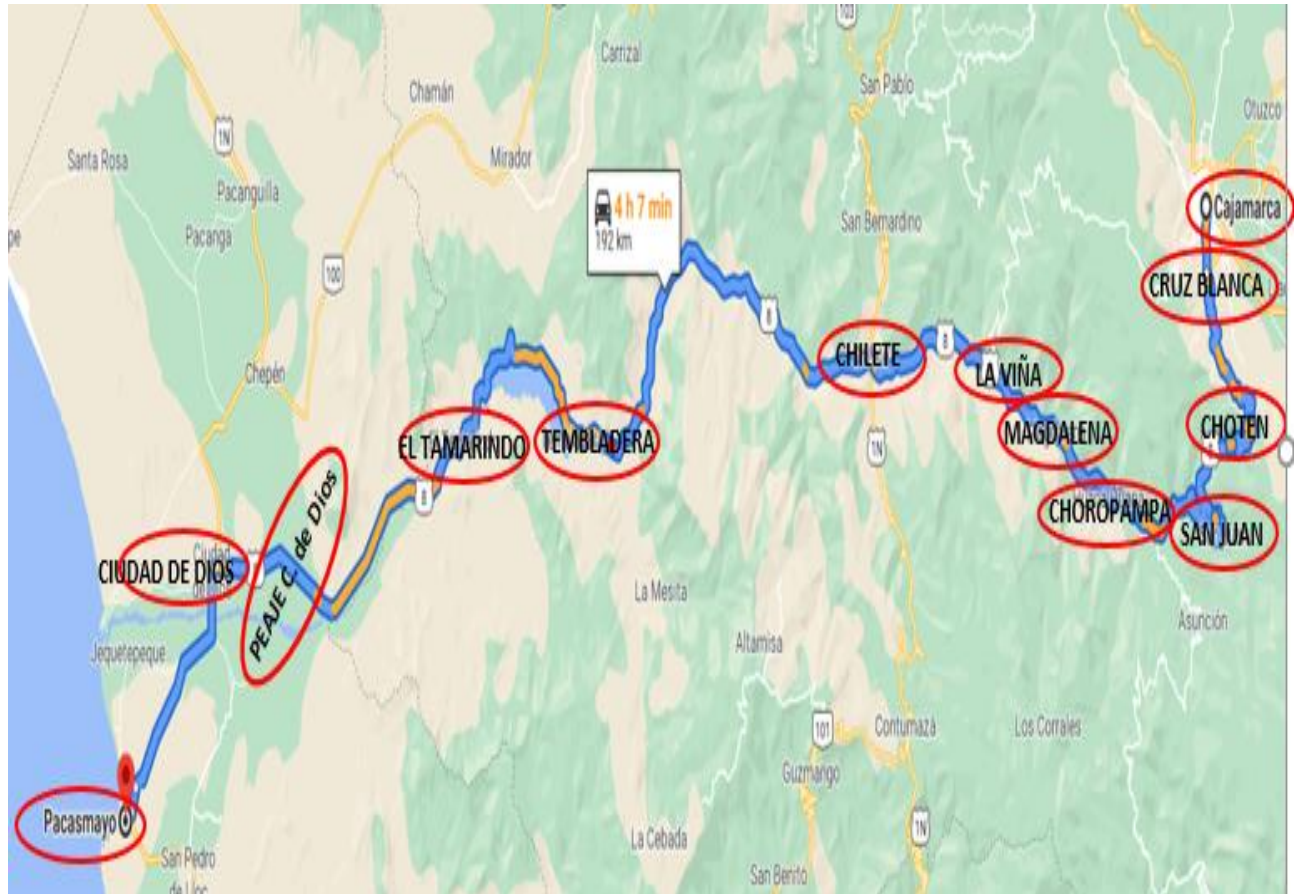
U.E.A. CAROLINA I
CERRO CORONA

Código: SSYMA-D03.14

Versión 07

Página 2 de 15

1.1. RUTA PRINCIPAL: CAJAMARCA – SAN JUAN – CHOROPAMPA – MAGDALENA – CHILETE – PACASMAYO.





GOLD FIELDS

SISTEMA INTEGRADO DE GESTIÓN - SSYMA -

HOJAS DE RUTA DEL TRANSPORTE DE CONCENTRADO MINA CERRO CORONA ALMACÉN SALAVERRY

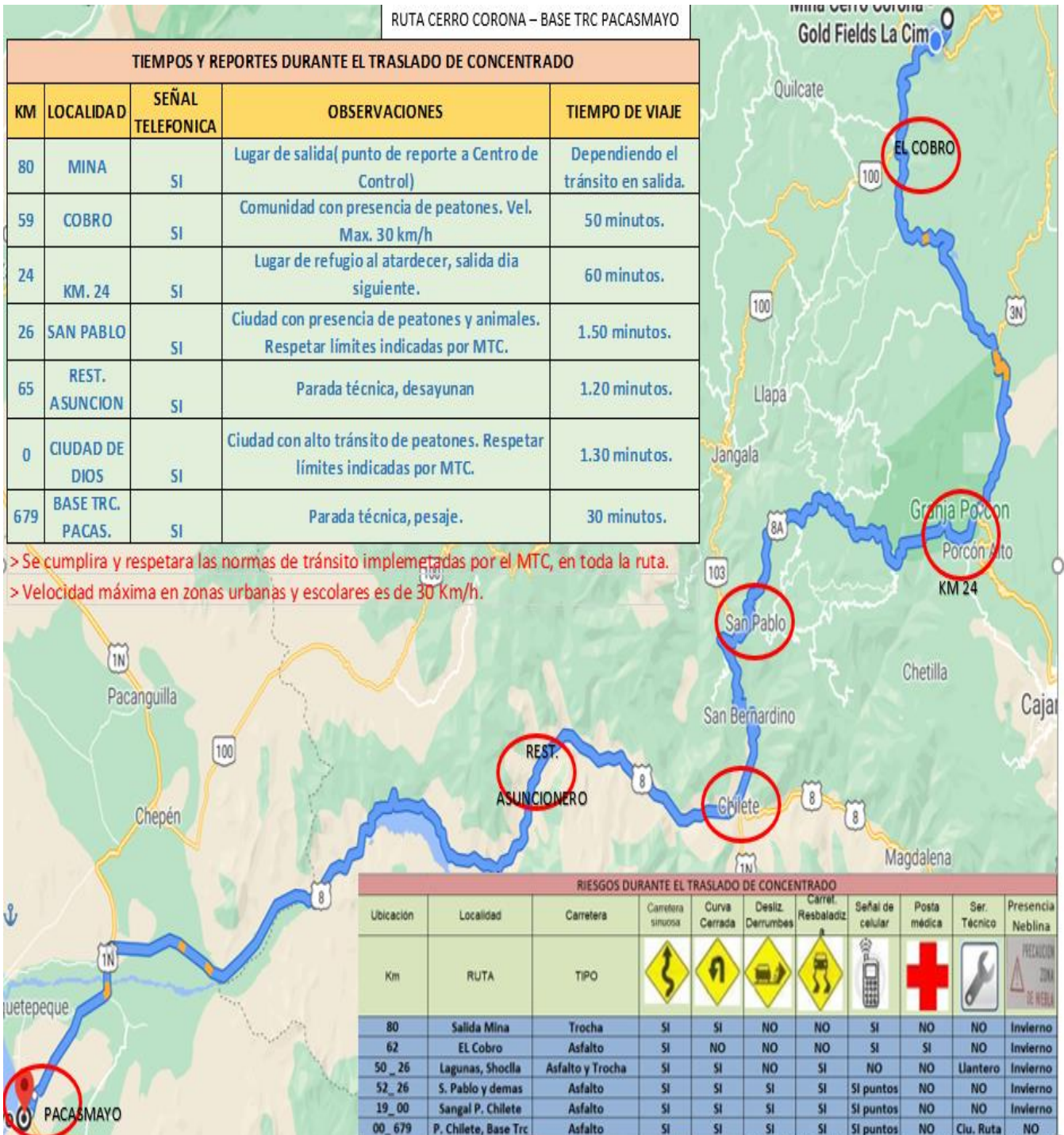
U.E.A. CAROLINA I
CERRO CORONA

Código: SSYMA-D03.14

Versión 07

Página 3 de 15

2. RUTA ALTERNA: CERRO CORONA – KM 24 – RUTA KUNTURWASI – SAN PABLO – CHILETE – CIUDAD DE DIOS – PACASMAYO.





GOLD FIELDS

SISTEMA INTEGRADO DE GESTIÓN - SSYMA -

HOJAS DE RUTA DEL TRANSPORTE DE CONCENTRADO MINA CERRO CORONA ALMACÉN SALAVERY

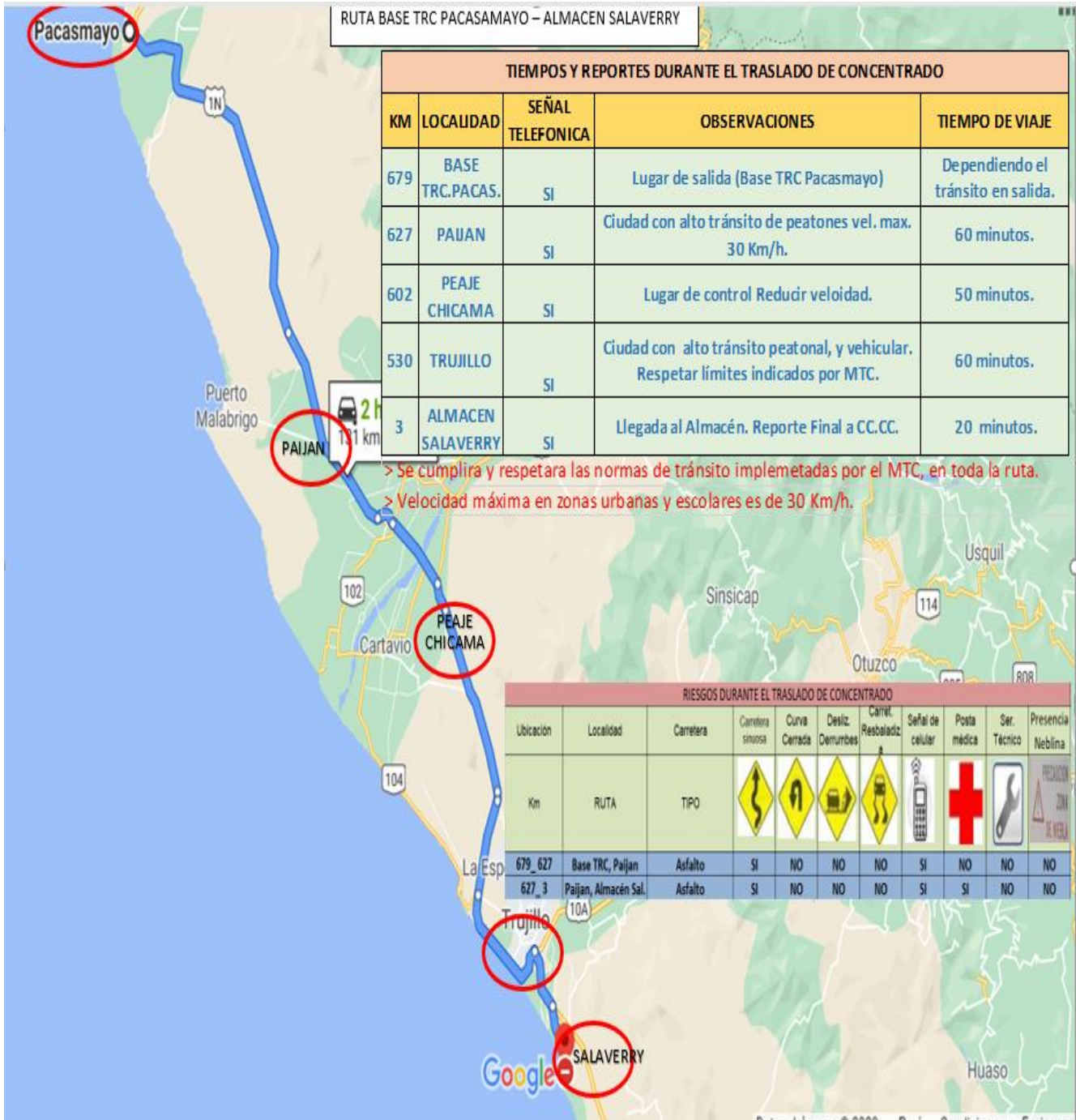
U.E.A. CAROLINA I
CERRO CORONA


Código: SSYMA-D03.14

Versión 07

Página 4 de 15

3. RUTA PRINCIPAL: PACASMAYO – PAIJAN – CHICAMA – TRUJILLO – SALAVERY



	SISTEMA INTEGRADO DE GESTIÓN - SSYMA -	U.E.A. CAROLINA I CERRO CORONA
	HOJAS DE RUTA DEL TRANSPORTE DE CONCENTRADO	Código: SSYMA-D03.14
	MINA CERRO CORONA ALMACÉN SALAVERRY	Versión 07
		Página 5 de 15

RUTA PRINCIPAL: CERRO CORONA – KM 24 – PORCON – HUAMBOCANCHA – CAJAMARCA.

En la carretera principal desde Cerro Corona (Hualgayoc) hasta la altura de las Oficinas Administrativas de YANACOCKA en el KM 24 (desvío a la Ruta KUNTURWASI) tenemos las siguientes condiciones en la vía:

- Tramos de carretera asfaltada, 85% aproximadamente.
- Tramos de carretera afirmada. La vía se encuentra asfaltada desde el km 79.5 hasta el km 24 excepto algunos tramos que ha quedado afirmado (km 75, km 71, km 70, km 69, km 68, km 67, km 66, km 65, km 57, km 56, km 41, km 40, km 39, km 38)
- Curvas cerradas a la altura del Empalme (km 67), Cobro Negro (km 63 al km 61), antes de Las Lagunas (km 50), La Shoclla (km 41)
- Falla geológica (km 54), Quebrada Onda.
- Tramos rectos a la altura de Las Lagunas (km 50), zona de neblina
- Tránsito de vehículos particulares a velocidades mayores de los permitidos, sobre los 60 km por hora.

El recorrido abarca a los siguientes poblados:

- El Empalme km 67
- Cobro Negro km 63 al 61
- Quebrada Honda km 53
- Las Lagunas km 50
- La Shoclla km 42
- Ingreso a la Mina YANACOCKA km 35
- Oficinas Administrativas de YANACOCKA Km 24.
- **Chilimpampa km 22**
- **Porcón Alto km 20**
- **Porcón Bajo km 14**
- **Huambocancha Alta km 06**
- **Huambocancha Baja km 03**
- **Cajamarca km 0 (ciudad, tránsito por la Vía de Evita miento – Alta congestión vehicular).**

RUTA PRINCIPAL: CAJAMARCA – SAN JUAN – CHOROPAMPA – MAGDALENA – CHILETE – PACASMAYO – SALAVERRY.

- **Base TRC – Cruz Blanca km 173 + 500 (tránsito por la Vía de Evita miento – salida de Cajamarca a la Costa – Ciudad de Dios).**
- **Abra el Gavilán km 162**
- **Choten km 152**
- **San Juan km 142**
- **Choropampa km 127**
- **Magdalena km 115**
- **La Viña km 109**
- **Huaquillas km 103**



GOLD FIELDS

SISTEMA INTEGRADO DE GESTIÓN - SSYMA -

HOJAS DE RUTA DEL TRANSPORTE DE CONCENTRADO MINA CERRO CORONA ALMACÉN SALAVERRY

**U.E.A. CAROLINA I
CERRO CORONA**

Código: SSYMA-D03.14

Versión 07

Página 6 de 15

- **Chilete Km 90**
- **Salitre Km 80**
- **Yona Km 54**
- **Tembladera Km 50**
- **Ventilla Km 27**
- **Limoncarro Km 22**
- **Ciudad de Dios Km 0**
- **Pacasmayo Km 678**

RUTA ALTERNA: KM 24 – RUTA KUNTURWASI – CHILETE

La carretera KUNTURWASI inicia en el Km 24 de la carretera Hualgayoc - Cajamarca tenemos:

- El 100% de la vía se encuentra asfaltada.
- Casi el 70 % de la vía hacia San Pablo se transita de bajada.
- Del km 9 al km 5 circuito continuo de curvas cerradas.
- Alto tránsito de convoyes de transporte de Materiales Peligrosos con destino a la Mina YANACOCKA procedentes de la costa.
- Tránsito de vehículos particulares a velocidades mayores de los permitidos, sobre los 60 km por hora.

El recorrido abarca a lo siguiente:

- Km 75 carretera asfaltada, curva hacia la derecha se inicia el recorrido hacia San Pablo - Chilete.
- Km 70 zonas de neblina
- Km 68 + 300 desvío hacia Granja Porcón
- Km 65 desvío a Conga de Patiño
- Km 64 zona de derrumbes
- Km 59 inicia recorrido en bajada.
- Km 53 desvío al poblado de Tumbadén, no cuenta con servicios de salud ni policía. Zona escolar.
- Km 49 zonas de neblina.
- Km 47 + 500 zona crítica, desprendimiento de terreno y/o rocas.
- Km 46 zona crítica, desprendimiento de terreno y/o rocas.
- Km 45 zona crítica, desprendimiento de terreno y/o rocas
- Km 42 Parqueo de empresa Catalán.
- Km 40 curvas cerradas.
- Km 38 zona crítica, desprendimiento de terreno y/o rocas.
- Km 37 CURVA CON ALTO INDICE DE ACCIDENTES.
- Km 36 CURVA CON ALTO INDICE DE ACCIDENTES.
- Km 34 zona crítica, desprendimiento de terreno y/o rocas.
- Km 33 cruce de animales en vía.
- Km 31+ 500 zona crítica, desprendimiento de terreno y/o rocas.
- Km 30 zonas de neblina.
- Km 27 + 800 desvío ingreso a San Pablo, cuenta con Centro de Salud, Policía y ESSALU
- Km 26 zonas de neblina.
- Km 20 zona crítica, desprendimiento de terreno y/o rocas.



GOLD FIELDS

SISTEMA INTEGRADO DE GESTIÓN - SSYMA -

HOJAS DE RUTA DEL TRANSPORTE DE CONCENTRADO MINA CERRO CORONA ALMACÉN SALAVERRY

U.E.A. CAROLINA I
CERRO CORONA

Código: SSYMA-D03.14

Versión 07

Página 7 de 15

- Km 19 desvío al poblado de San Luis y Sangal; no cuentan con servicios de salud
- Km 18 zonas de neblina.
- Km 14 cruce de animales en vía
- Km 10 desvío a San Bernardino; cuenta con puesto de Salud y policía.
- Km 09 zonas de neblina, inicio de curvas cerradas.
- Km 05 términos de curvas cerradas
- Km 00 Chilete; Intersección (Puente Kunturwasi). Alto tránsito de vehículos carretera Ciudad de Dios Chilete, Cajamarca.
- Vía con numerosos tramos empinados y curvas, **así mismos vehículos particulares a velocidades mayores de los permitidos.**

RUTA PRINCIPAL: CHILETE – CIUDAD DE DIOS - SALAVERRY

Comprende desde la intersección (Puente KUNTURWASI) donde inicia la Ruta KUNTURWASI en el km 90 de la carretera Cajamarca Ciudad de Dios hasta el km 0 en el poblado de Ciudad de Dios. Luego se toma la Panamericana Norte en el km 693 hasta el km 557 + 700 donde se ingresa a la carretera de penetración Trujillo Salaverry hasta el km 3.

Condiciones en la vía:

- Tramos de carretera asfaltada, 100%.
- De Chilete a Ciudad de Dios, se observa tránsito de vehículos particulares a velocidades mayores de los permitidos, sobre los 60 km por hora.
- En ciudad de Dios se ingresa a la Panamericana norte a la altura del 695 e inicia una ruta de alta velocidad con vehículos pesados y livianos que sobrepasan velocidades de 120 km por hora.
- En esta ruta encontramos pueblos con bastante tránsito de peatones.
- Puentes **terminados y contruidos al 100%**.

El recorrido abarca a lo siguiente:

- Intersección Carretera Cajamarca Ciudad de Dios km 89 con el inicio de la Ruta Kuntur Wasi km 0.
- El Sapo km 83.
- Lla Llan y Salitre km 81.
- Yatahual km 67.
- Tembladera km 50.
- Reservorio Gallito Ciego km 50 hasta el km 33, zona de curvas y caída piedras.
- Pay Pay km 31.
- Limoncarro km 07.
- Ciudad de Dios km 0 / Panamericana Norte km 695.
- Vía de Evitamiento Pacasmayo km 678, Alto tránsito de camiones que salen de la fábrica de cemento
- Vía de Evitamiento San Pedro de Lloc km 674, curva muy peligrosa a la altura del desvío a la caleta Poemape km 669.
- Paiján km 630, alto tránsito en vía Panamericana de vehículos menores (moto-taxis) y coaster de transporte público.
- Chocope km 616, alto tránsito en vía Panamericana de vehículos menores (moto-taxis) y coaster de transporte público.



GOLD FIELDS

SISTEMA INTEGRADO DE GESTIÓN - SSYMA -

HOJAS DE RUTA DEL TRANSPORTE DE CONCENTRADO MINA CERRO CORONA ALMACÉN SALAVERRY

U.E.A. CAROLINA I
CERRO CORONA

Código: SSYMA-D03.14

Versión 07

Página 8 de 15

- Chiclín km 608, alto tránsito en vía Panamericana de vehículos menores (moto-taxis) y coaster de transporte público. Los vehículos antes mencionados que vienen en dirección contraria cruzan la vía para ingresar a su paradero.
- Peaje Chicama km 602, presencia de ambulantes en la vía.
- Parada SUNAT km 587, ingreso y salida de vehículos de carga que son controlados y retoman la panamericana.
- Vía de Evitamiento Trujillo, Ovalo Huanchaco 577, alto tránsito de vehículos particulares que se dirigen al aeropuerto y de transporte público urbano.
- Vía de Evitamiento Trujillo, ingresa al distrito de Buenos Aires donde se encuentra alto tránsito de personas y vehículos de toda índole, inclusive de transporte de carga pesquera que salen del terminal marítimo.
- Ovalo La Marina Trujillo km 564, afluencia de taxis, alto tránsito de transporte de carga y buses de transporte interprovincial.
- Ingreso a la Carretera de Penetración a Salaverry km 557 + 700 de la Panamericana Norte.
- Almacén Salaverry GFLC km 3. Alto tránsito de vehículos de carga y el convoy debe virar a la izquierda para ingresar al almacén.

ORIGEN	DESTINO	DISTANCIA (KM)	TIEMPO
MINERA GOLD FIELDS	KM 24	56	1:50
KM 24	SAN PABLO	103	1:50
SAN PABLO	REST. ASUNCIONERO	51	1:20
REST. ASUNCIONERO	CUIDAD DE DIOS / PANAMERICANA NORTE KM 693	65	1:30
CUIDAD DE DIOS / PANAMERICANA NORTE KM 693	BASE TRC PACASMAYO	18	30
BASE TRC PACASMAYO	PAIJAN	51	60
PAIJAN	PEAJE CHICAMA	59	50
PEAJE CHICAMA	TRUJILLO BASES TRC	44	60
TRUJILLO BASE TRC	ALMACEN SALAVERRY	10	20



GOLD FIELDS

SISTEMA INTEGRADO DE GESTIÓN - SSYMA -

HOJAS DE RUTA DEL TRANSPORTE DE CONCENTRADO MINA CERRO CORONA ALMACÉN SALAVERRY

U.E.A. CAROLINA I
CERRO CORONA

Código: SSYMA-D03.14

Versión 07

Página 9 de 15

PUNTOS DE REPORTE Y CONTROL DEL CONVOY DE TRANSPORTE DE CONCENTRADO			
LUGAR / UBICACIÓN	REPORTE	CONTROL	ACCIONES
GLFC – CERRO CORONA	x		Inicio de Viaje
EL COBRO – KM 59	X		Reporte del Convoy
KM 24	X	X	Lugar donde pernoctaran hasta el día siguiente, verificación de unidades (relevo de conductores)
MARAYPAMPA KM 48	X		Reporte del Convoy.
KM 31	X	X	Reporte del Convoy, verificación de unidades.
SAN PABLO KM 26	X		Reporte del Convoy.
SANGAL KM 19	X		Reporte del Convoy.
PUENTE CHILETE KM 90	X		Reporte del Convoy.
LLALLAN – KM 81	X		Reporte del Convoy.
REST. ASUNCIONERO KM 65	X	X	Reporte y verificación de unidades.
TEMLADERA – KM 52	X		Reporte del Convoy.
PAY PAY – KM 31	X		Reporte del Convoy.
CIUDAD DE DIOS – KM 001	X		Reporte del Convoy.
TRC PACASMAYO	X	X	Reporte y revisión de Unidades del Convoy por el mecánico de la empresa TRC.
PEAJE CHICAMA – KM 602	X		Reporte del Convoy.
CONTROL SUNAT TRUJILLO – KM 587	X		Revisión de guías de las unidades por la SUNAT.
REST. ARABE KM 585	X	X	Reporte y verificación de unidades.
BASE TRC TRUJILLO	X		Reporte del Convoy.
ALMACEN SALAVERRY	X	X	Término del Viaje, Entrega del Convoy a los responsables de GFLC.

**GOLD FIELDS****SISTEMA INTEGRADO DE GESTIÓN
- SSYMA -****HOJAS DE RUTA DEL TRANSPORTE DE
CONCENTRADO
MINA CERRO CORONA ALMACÉN SALAVERRY****U.E.A. CAROLINA I
CERRO CORONA****Código: SSYMA-D03.14****Versión 07****Página 10 de 15****COBERTURA DE SEÑAL DE CELULAR MOVIL - MINA GOLD FIELDS - ALMACEN
SALAVERRY**

LUGAR	MOVISTAR	CLARO
KM - 80 Cerro Corona	√	√
KM - 76 Posada San Antonio	√	√
KM - 72 Trucha de Oro	x	x
KM - 67 Empalme	√	√
KM - 61 El Cobro	√	√
KM - 60 -53 Pampa Larga - Quebrada Onda	x	x
KM - 51 Desv. Alto Perú	√	√
KM - 48 Lagunas hasta km 27 Porcón	x	x
KM - 24	√	√
KM - 65 Desv. Granja Porcón hasta KM 53 Desvi. Tumbaden	x	x
KM 49 Maray pampa hasta KM 19 Sangal	√	√
Km 10 San Bernardino	x	x
KM - 90 Puente Chilete	√	√
KM - 81 Llanllán	√	√
KM - 51 Tembladera	√	√
KM 31 Pay Pay	√	√
KM 31 Pay Pay hasta km 03 Salaverry	√	√

**SERVICIOS MECANICOS DE LA EMPRESA TRC PARA LOS CONVOY'S DE
TRANSPORTE DE CONCENTRADO DE COBRE**

LUGAR	DIRECCIÓN	TRAMOS DE COBERTURA
BASE EMPRESA TRC EN CAJAMARCA	Caserio Huacariz S/N. - Cajamarca	Auxilio mecánico que cubre desde Cerro Corona – Cajamarca – Chilete.
BASE EMPRESA TRC EN PACASMAYO	Los Alamos S/N. – Pacasmayo – La Libertad	Auxilio mecánico que cubre desde Chilete – Pacasmayo – Paiján
BASE EMPRESA TRC EN TRUJILLO	Panamericana Norte Km – 562. Moche – Trujillo – La Libertad	Auxilio mecánico que cubre desde Paiján – Trujillo – Almacén Salaverry.



GOLD FIELDS

SISTEMA INTEGRADO DE GESTIÓN - SSYMA -

HOJAS DE RUTA DEL TRANSPORTE DE CONCENTRADO MINA CERRO CORONA ALMACÉN SALAVERRY

U.E.A. CAROLINA I
CERRO CORONA

Código: SSYMA-D03.14

Versión 07

Página 11 de 15

SEGUNDA RESPUESTA A EMERGENCIA EMPRESA TRC PARA LOS CONVOY'S DE TRANSPORTE DE CONCENTRADO DE COBRE

LUGAR	CONTACTO	TELÉFONO	TRAMOS DE COBERTURA EN CASOS DE EMERGENCIA
BASE TRC CAJAMARCA	Jose Carlos Gaona Salazar	949 620 923	Cerro Corona – Cajamarca - Tembladera
BASE TRC TRUJILLO	Victor Ruiz Alvarado	949 005 278 / 044 – 245030 – ANEXO: 129	Tembladera – Pacasmayo – Trujillo – Almacen Salaverry.
CENTRAL DE EMERGENCIAS – TRC LAS 24 HORAS.	Central Telefónica - TRC	949161050	Atención para emergencias las 24 horas.

GALERÍA FOTOGRÁFICA – RUTA CERRO CORONA - SALAVERRY





GOLD FIELDS

SISTEMA INTEGRADO DE GESTIÓN - SSYMA -

HOJAS DE RUTA DEL TRANSPORTE DE
CONCENTRADO
MINA CERRO CORONA ALMACÉN SALAVERRY

U.E.A. CAROLINA I
CERRO CORONA

Código: SSYMA-D03.14

Versión 07

Página 12 de 15

TRAMOS SIN ASFALTO



ZONA DE NEBLINA





GOLD FIELDS

SISTEMA INTEGRADO DE GESTIÓN - SSYMA -

HOJAS DE RUTA DEL TRANSPORTE DE
CONCENTRADO
MINA CERRO CORONA ALMACÉN SALAVERRY

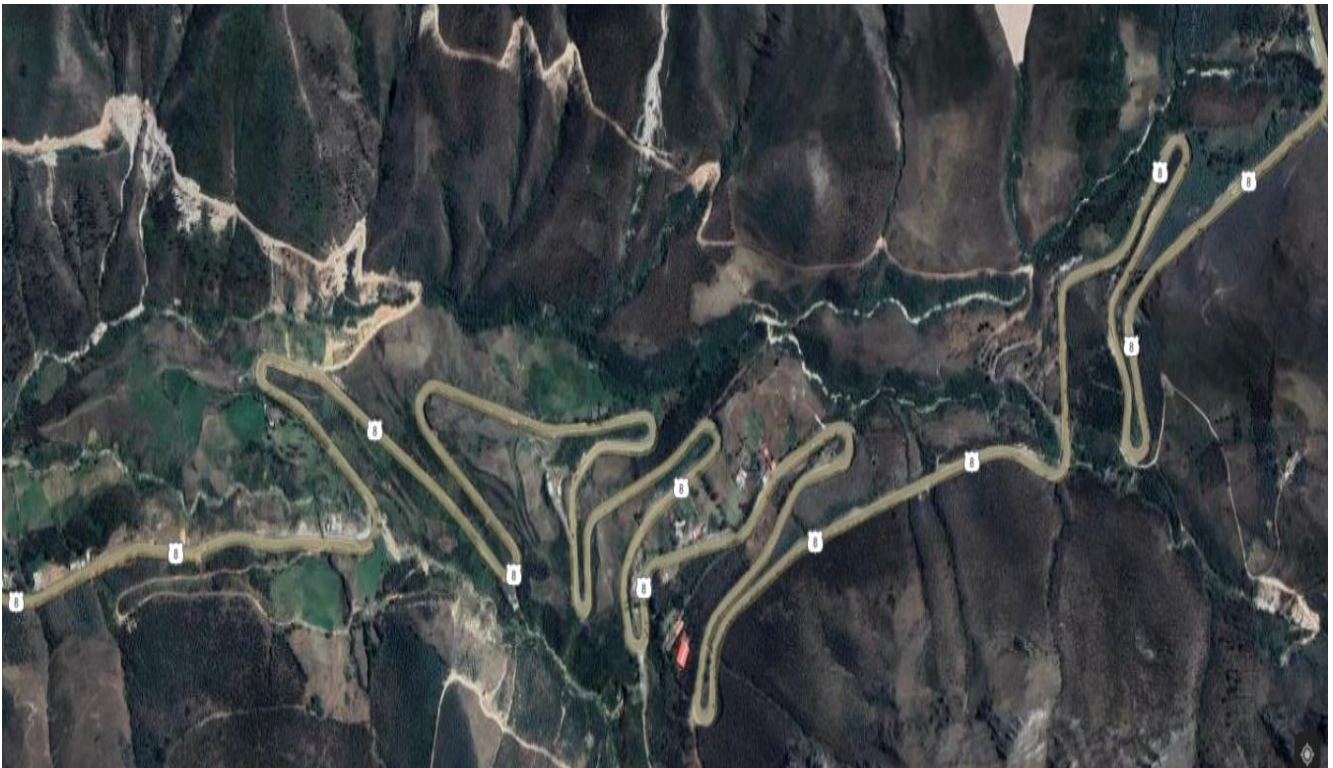
U.E.A. CAROLINA I
CERRO CORONA

Código: SSYMA-D03.14

Versión 07

Página 13 de 15

CURVA CON ALTO INDICE DE ACCIDENTE





GOLD FIELDS

SISTEMA INTEGRADO DE GESTIÓN - SSYMA -

HOJAS DE RUTA DEL TRANSPORTE DE
CONCENTRADO
MINA CERRO CORONA ALMACÉN SALAVERRY

U.E.A. CAROLINA I
CERRO CORONA

Código: SSYMA-D03.14

Versión 07

Página 14 de 15

Zonas críticas, caídas de rocas y/o deslizamiento de tierra



PRESENCIA DE ANIMALES EN LA VIA





GOLD FIELDS

SISTEMA INTEGRADO DE GESTIÓN - SSYMA -

HOJAS DE RUTA DEL TRANSPORTE DE CONCENTRADO MINA CERRO CORONA ALMACÉN SALAVERRY

U.E.A. CAROLINA I
CERRO CORONA

Código: SSYMA-D03.14

Versión 07

Página 15 de 15

PUENTES AL 100% CONSTRUIDOS



ELABORADO POR	REVISADO POR	APROBADO POR
Jorge Chilón	Giancarlo Martinelli	Jorge Figueroa
Coordinador Jr. de Protección Interna y Control de Perdidas	Superintendente de Protección Interna y control de perdidas	Gerente de Protección Humana y Patrimonial
Fecha: 20/04/2022		Fecha: 20/04/2022